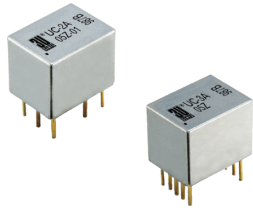


UC 2A/3A/4A シリーズ

超小型PCB



本シリーズは、多接点でありながら高密度を目的に開発された製品です。接点構成は2, 3, 4メークから選定でき、4メーク以外の製品には、静電シールドとダイオードが標準装備されています。この製品は、Parallel Pulse通電やコミュニケーションボード測定や並列パルス通電などに多く採用されています。

<特長>

- 実装面積：10.16mm x 7.62mm
- 最大接点容量：10W
- 電氣的寿命：3億回(at 1V 10mA)



| UC 2A/3A/4A | | UC-2A□□ Z-01 | | UC-3A□□Z | | UC-4A□□D | | |
|--|------------------------|--|------|------------------|------|------------------|------|--|
| 仕様項目 | 単位 | 2 Form A | | 3 Form A | | 4 Form A | | 測定条件 |
| コイル仕様 | | | | | | | | |
| 定格電圧 | VDC | 5.0 | 12.0 | 5.0 | 12.0 | 5.0 | 12.0 | ±10% @ 20°C @ 20°C @ 20°C |
| コイル抵抗 | Ω | 150 | 800 | 150 | 800 | 150 | 800 | |
| 動作電圧 | VDC Max | 3.75 | 8.8 | 3.75 | 8.8 | 3.75 | 8.8 | |
| 復帰電圧 | VDC Min | 0.7 | 1.2 | 0.7 | 1.2 | 0.7 | 1.2 | |
| 接点仕様 | | | | | | | | |
| 最大開閉電圧 | Volts | | | 100 | | | | Max DC/Peak AC resistance |
| 最大開閉電流 | Amps | | | 0.5 | | | | Max DC/Peak AC resistance |
| 最大通電電流 | Amps | | | 1.0 | | | | Max DC/Peak AC resistance (@30°C) |
| 最大接点容量 | Watts | | | 10 | | | | Max DC/Peak AC resistance |
| 電氣的寿命 | x10 ⁶ Cycle | | | 300 | | | | @ 1V 10mA |
| 接点接触抵抗値 | mΩ | | | 150 | | | | Max initial @ operate voltage |
| 接点接触抵抗値安定性 | mΩ | | | 5.0 | | | | Max initial @ operate voltage |
| 製品規格 | | | | | | | | |
| 絶縁抵抗 | Ω Min | 10 ¹¹ | | 10 ¹¹ | | 10 ¹¹ | | Between all isolated pins @ 100V 20°C 65%RH |
| 絶縁耐圧 (静的耐圧) | VDC Min | 200 | | 200 | | 200 | | Between contacts |
| | VDC Min | 500 | | 500 | | - | | Contacts to shield |
| | VDC Min | 500 | | 500 | | 500 | | Contacts to coil |
| | VDC Min | 500 | | 500 | | - | | Shield to coil |
| 動作時間 (バウンス含む) | msec Max | 0.3 | | 0.3 | | 0.3 | | @nominal coil voltage 100Hz square wave |
| 復帰時間 | msec Max | 0.2 | | 0.2 | | 0.2 | | Diode suppression |
| 測定標準状態 | | 環境条件 | | | | | | |
| 温度: 15°C to 35°C 湿度: 25% to 75%RH 気圧: 860 to 1060hpa | | 保存温度範囲: -40°C to +85°C 使用温度範囲: -20°C to +80°C 振動: 20G's to 2000Hz 衝撃: 50G's | | | | | | |

型式コード：

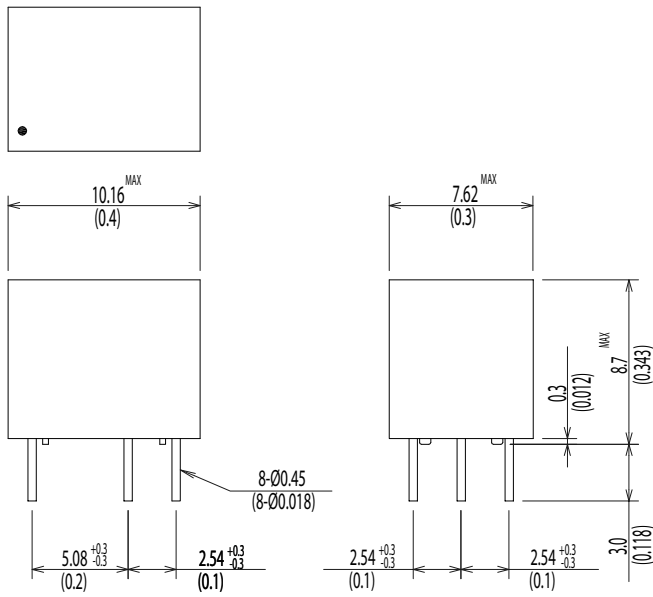
UC-2A□□Z-01/ UC-3A□□Z/ UC-4A□□D

□□ = コイル電圧(05=5.0V, 12=12.0V)

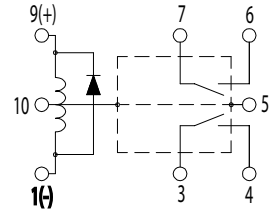
Dimensions All Dimensions are mm (inch)

Schematic <Top View>

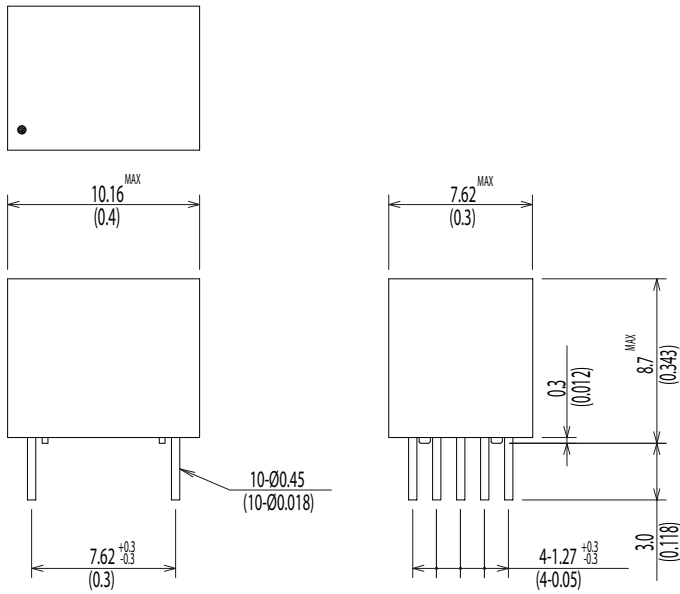
UC-2A□□Z-01



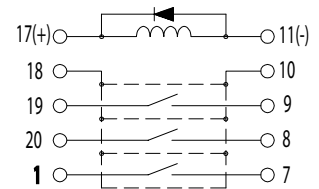
UC-2A□□Z-01



UC-3A□□Z/UC-4A□□D



UC-3A□□Z



UC-4A□□D

