

SCH 2A-2Coilシリーズ

小型PCB



本シリーズは、プローブカードメーカーから支持を得ているSUHシリーズの後継として更なる高密度化を狙い小型化を目的に開発された製品です。SUHの実装面積17.78mm x 5.08mmに対し、SCHは12.7mm x 5.08mmとおよそ30%の削減に成功しております。また、2コイルの独立駆動構成のため互いに異なる信号の制御が可能になっています。

<特長>

- 実装面積：12.7mm x 5.08mm
- 最大接点容量：10W
- 電氣的寿命：3億回(at 1V 10mA)



SCH 2A-2Coil		SCH-12□□GA		SCH-22□□G		
仕様項目	単位	2 Form A(1-2)		2 Form A(2-2)		測定条件
コイル仕様						
定格電圧	VDC	5.0	12.0	5.0	12.0	±10% @ 20°C @ 20°C @ 20°C
コイル抵抗	Ω	160	600	160	600	
動作電圧	VDC Max	3.75	8.8	3.75	8.8	
復帰電圧	VDC Min	0.7	1.2	0.7	1.2	
接点仕様						
最大開閉電圧	Volts	100				Max DC/Peak AC resistance
最大開閉電流	Amps	0.5				Max DC/Peak AC resistance
最大通電電流	Amps	1.0				Max DC/Peak AC resistance (@30°C)
最大接点容量	Watts	10				Max DC/Peak AC resistance
電氣的寿命	x10 ⁶ Cycle	300				@ 1V 10mA
接点接触抵抗値	mΩ	150				Max initial @ operate voltage
接点接触抵抗値安定性	mΩ	5.0				Max initial @ operate voltage
製品規格						
絶縁抵抗	Ω Min	10 ¹¹				Between all isolated pins @ 100V 20°C 65%RH
絶縁耐圧 (静的耐圧)	VDC Min	200				Between contacts
	VDC Min	500				Contacts to shield
	VDC Min	500				Contacts to coil
	VDC Min	500				Shield to coil
動作時間 (バウンス含む)	msec Max	0.35				@nominal coil voltage 100Hz square wave
復帰時間	msec Max	0.2				Diode suppression
測定標準状態		環境条件				
温度: 15°C to 35°C 湿度: 25% to 75%RH 気圧: 860 to 1060hpa		保存温度範囲: -40°C to +85°C 使用温度範囲: -20°C to +80°C 振動: 20G's to 2000Hz 衝撃: 50G's				

型式コード

SCH-12□□GA

□□ = コイル電圧 (05=5.0V, 12=12.0V)

<コイルドライブと接点動作>

コイル 7-9 印加→接点 5-1 ON

コイル 6-9 印加→接点 5-10 ON

SCH-22□□G

□□ = コイル電圧 (05=5.0V, 12=12.0V)

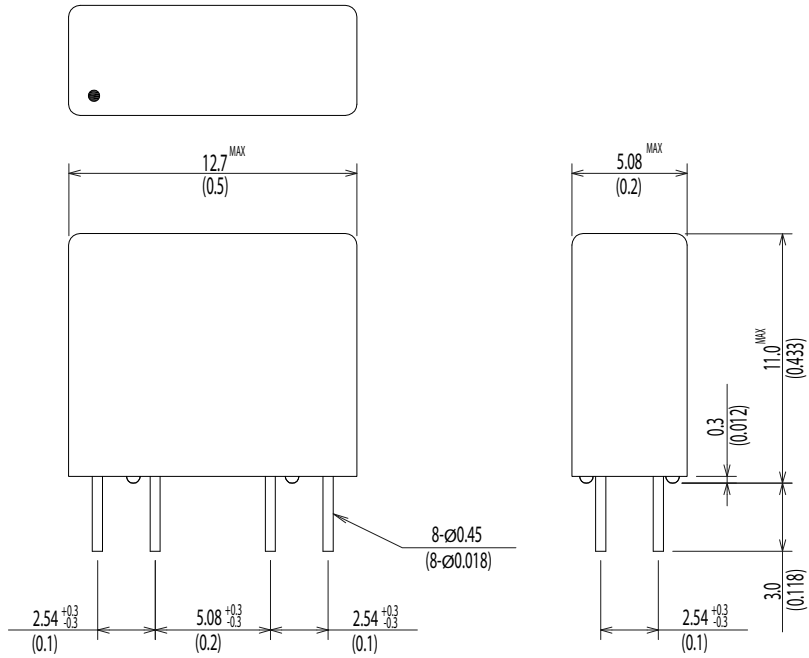
<コイルドライブと接点動作>

コイル 2-9 印加→接点 5-1 ON

コイル 7-9 印加→接点 6-10 ON

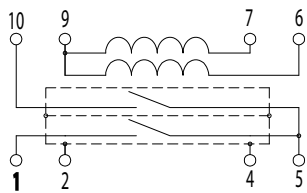
Dimensions All Dimensions are mm (inch)

SCH-12□□GA/SCH-22□□G



Schematic <Top View>

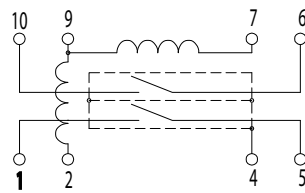
SCH-12□□GA



Contact:
Pin 5 and Pin 1 ON
Pin 5 and Pin 10 ON

Coil:
Pin 7 and Pin 9 impress current
Pin 6 and Pin 9 impress current

SCH-22□□G



Contact:
Pin 5 and Pin 1 ON
Pin 6 and Pin 10 ON

Coil:
Pin 2 and Pin 9 impress current
Pin 7 and Pin 9 impress current