

S 1C シリーズ

PCB



本シリーズは、Sシリーズのトランスファア接点を採用した製品です。半導体自動検査装置業界からTree構成・回路用としての引き合いが高く、開閉電圧が100Vと通常のトランスファア接点よりも高い電圧域までサポートできます。

<特長>

- 実装面積：20.32mm x 5.08mm
- 最大接点容量：3W
- 最大開閉電圧：100V



S 1C		S-1□□TA	S-1□□TB	S-1□□TJ				
仕様項目	単位	1 Form C						測定条件
コイル仕様								
定格電圧	VDC	5.0	12.0	5.0	12.0	5.0	12.0	±10% @ 20°C @ 20°C @ 20°C
コイル抵抗	Ω	120	600	160	600	120	600	
動作電圧	VDC Max	3.75	8.8	3.75	8.8	3.75	8.8	
復帰電圧	VDC Min	0.7	1.2	0.7	1.2	0.7	1.2	
接点仕様								
最大開閉電圧	Volts	100						Max DC/Peak AC resistance
最大開閉電流	Amps	0.2						Max DC/Peak AC resistance
最大通電電流	Amps	0.5						Max DC/Peak AC resistance (@30°C)
最大接点容量	Watts	3						Max DC/Peak AC resistance
電気的寿命	x10 ⁶ Cycle	50						@ 1V 10mA
接点接触抵抗値	mΩ	150						Max initial @ operate voltage
接点接触抵抗値安定性	mΩ	5.0						Max initial @ operate voltage
製品規格								
絶縁抵抗	Ω Min	10 ¹¹	10 ¹¹	10 ¹¹		Between all isolated pins @ 100V 20°C 65%RH		
絶縁耐圧 (静的耐圧)	VDC Min	200	200	200		Between contacts		
	VDC Min	500	-	500		Contacts to shield		
	VDC Min	500	500	500		Contacts to coil		
	VDC Min	200	-	500		Shield to coil		
動作時間 (バウンス含む)	msec Max	1.0	1.0	1.0		@nominal coil voltage		
復帰時間	msec Max	2.0	2.0	2.0		100Hz square wave Diode suppression		
測定標準状態		環境条件						
温度: 15°C to 35°C 湿度: 25% to 75%RH 気圧: 860 to 1060hpa		保存温度範囲: -40°C to +85°C 使用温度範囲: -20°C to +80°C 振動: 20G's to 2000Hz 衝撃: 50G's						

型式コード：

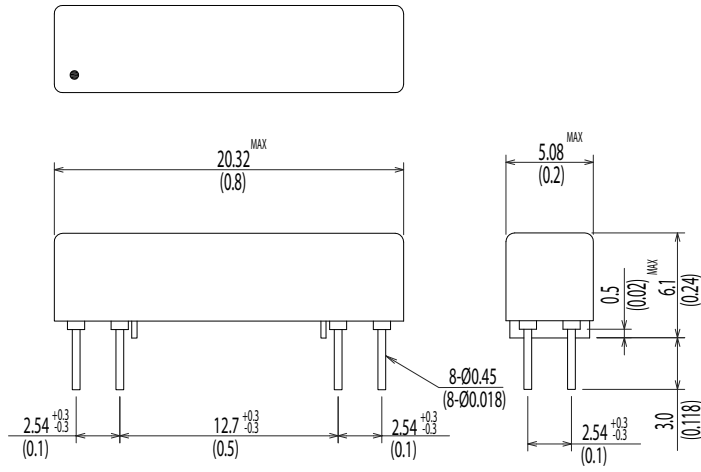
S-1□□TA/S-1□□TB/S-1□□TJ

□□ = コイル電圧 (05=5.0V, 12=12.0V)

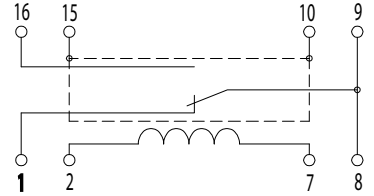
Dimensions All Dimensions are mm (inch)

Schematic <Top View>

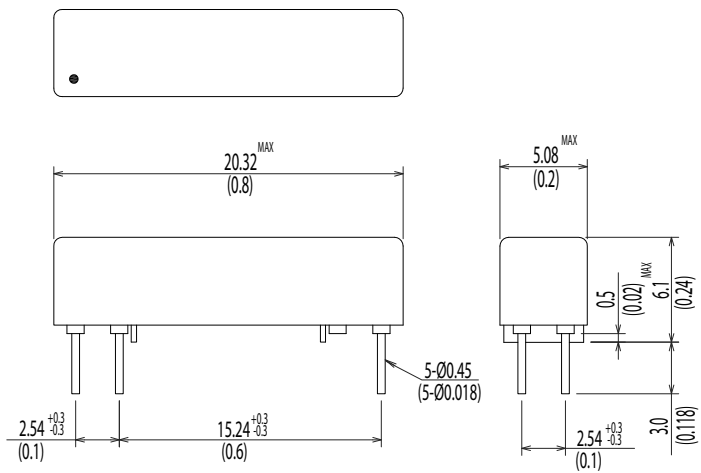
S-1□□TA



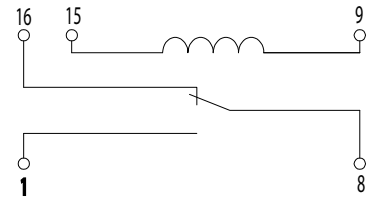
S-1□□TA



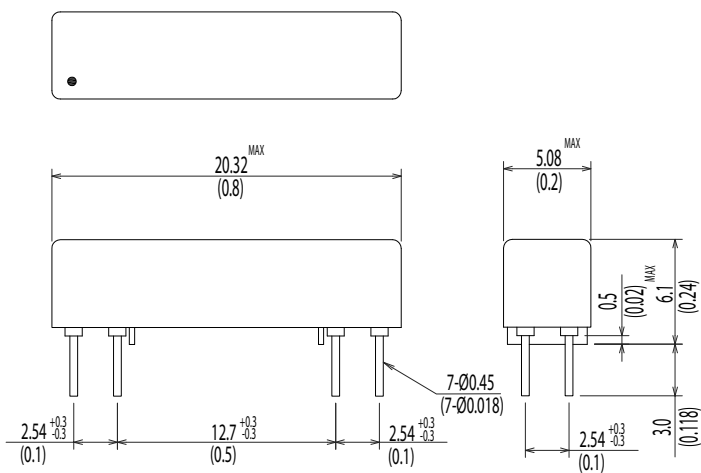
S-1□□TB



S-1□□TB



S-1□□TJ



S-1□□TJ

