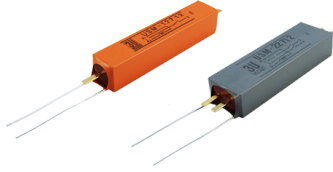


USM 1A/2A耐圧3KV シリーズ

本シリーズは、弊社耐圧リードリレーの標準的存在、チューブラ型の製品です。長年市場の要求に応じてきたこの製品には、各導体間絶縁耐圧3000VDCが特長としてあげられ、接点構成は1メークと2メークが用意されています。また、コイルH結線も選定できます。



<特長>

- 最大接点容量：15W
- 最大開閉電圧：1000V
- 絶縁耐圧：3000VDC



USM 1A/2A 耐圧 3KV		USM-127□□			USM-227□□			測定条件
		USM-127□□H			USM-227□□H			
仕様項目	単位	1 Form A			2 Form A			
コイル仕様								
定格電圧	VDC	5.0	12.0	24.0	5.0	12.0	24.0	±10% @ 20°C @ 20°C @ 20°C
コイル抵抗	Ω	90	300	1200	70	250	900	
動作電圧	VDC Max	3.75	8.8	17.6	3.75	8.8	17.6	
復帰電圧	VDC Min	0.7	1.2	2.4	0.7	1.2	2.4	
接点仕様								
最大開閉電圧	Volts	1000			Max DC/Peak AC resistance			Max DC/Peak AC resistance Max DC/Peak AC resistance (@30°C) Max DC/Peak AC resistance @ 1V 10mA Max initial @ operate voltage
最大開閉電流	Amps	3.0			Max DC/Peak AC resistance			
最大通電電流	Amps	5.0			Max DC/Peak AC resistance (@30°C)			
最大接点容量	Watts	15			Max DC/Peak AC resistance			
電氣的寿命	x10 ⁶ Cycle	100			@ 1V 10mA			
接点接触抵抗値	mΩ	200			Max initial @ operate voltage			
製品規格								
絶縁抵抗	Ω Min	10 ¹⁰			Between all isolated pins @ 100V 20°C 65%RH			
絶縁耐圧 (静的耐圧)	VDC Min VDC Min	3000 3000			Between contacts Contacts to coil			
動作時間 (バウンス含む)	msec Max	5.0			@nominal coil voltage 100Hz square wave Diode suppression			
復帰時間	msec Max	5.0						
測定標準状態		環境条件						
温度: 15°C to 35°C 湿度: 25% to 75%RH 気圧: 860 to 1060hpa		保存温度範囲: -40°C to +85°C 使用温度範囲: -20°C to +60°C 振動: 20G's to 2000Hz 衝撃: 50G's						

型式コード：

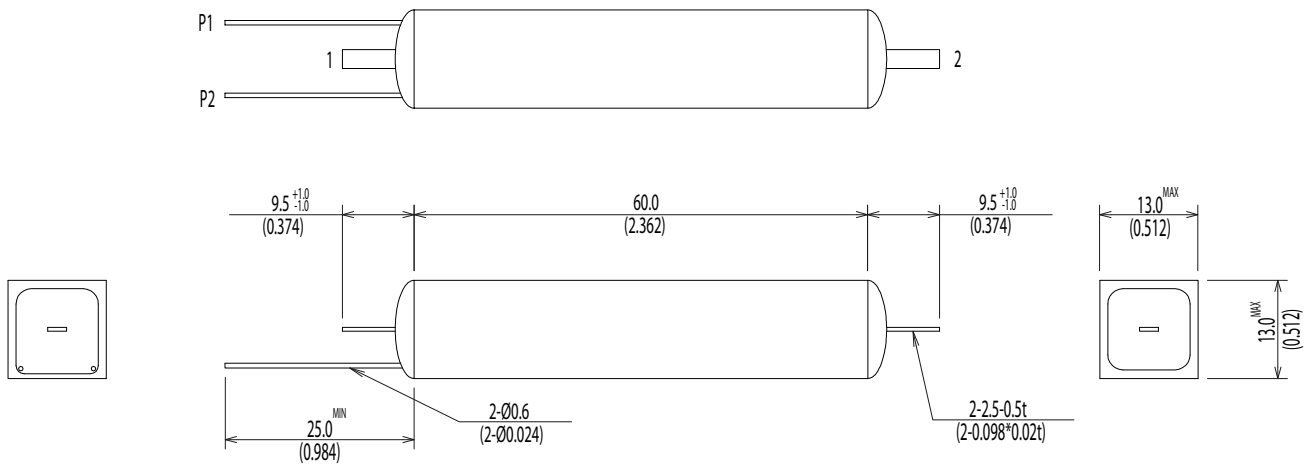
USM-127□□ / USM-127□□H：コイルH結線

USM-227□□ / USM-227□□H：コイルH結線

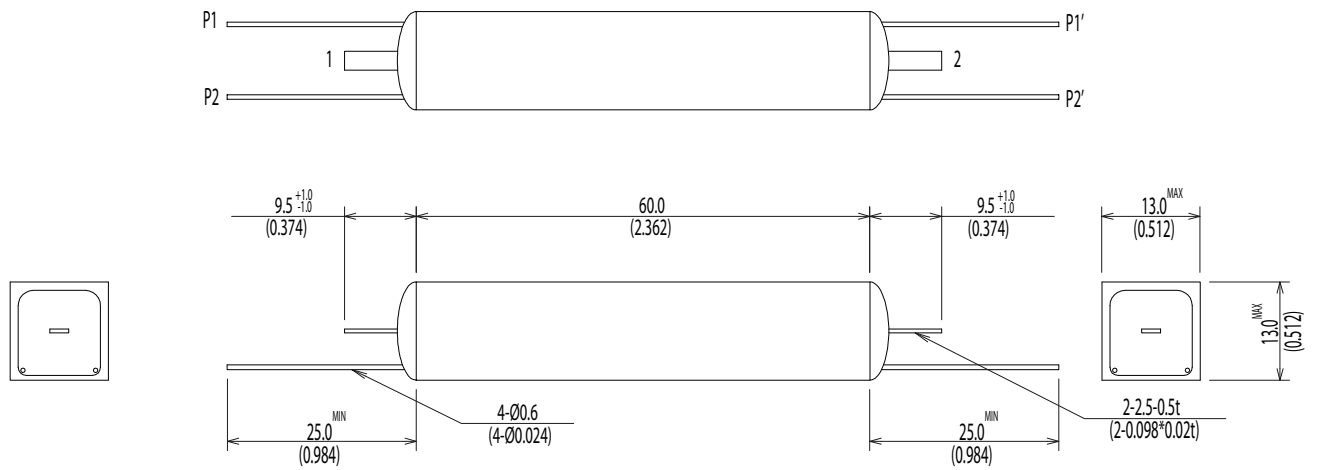
□□ = コイル電圧 (05=5.0V, 12=12.0V, 24=24.0V)

Dimensions All Dimensions are mm (inch)

USM-127□□

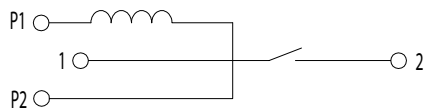


USM-127□□H

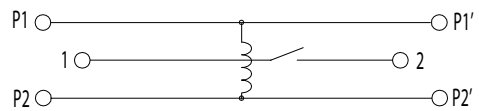


Schematic <Top View>

USM-127□□

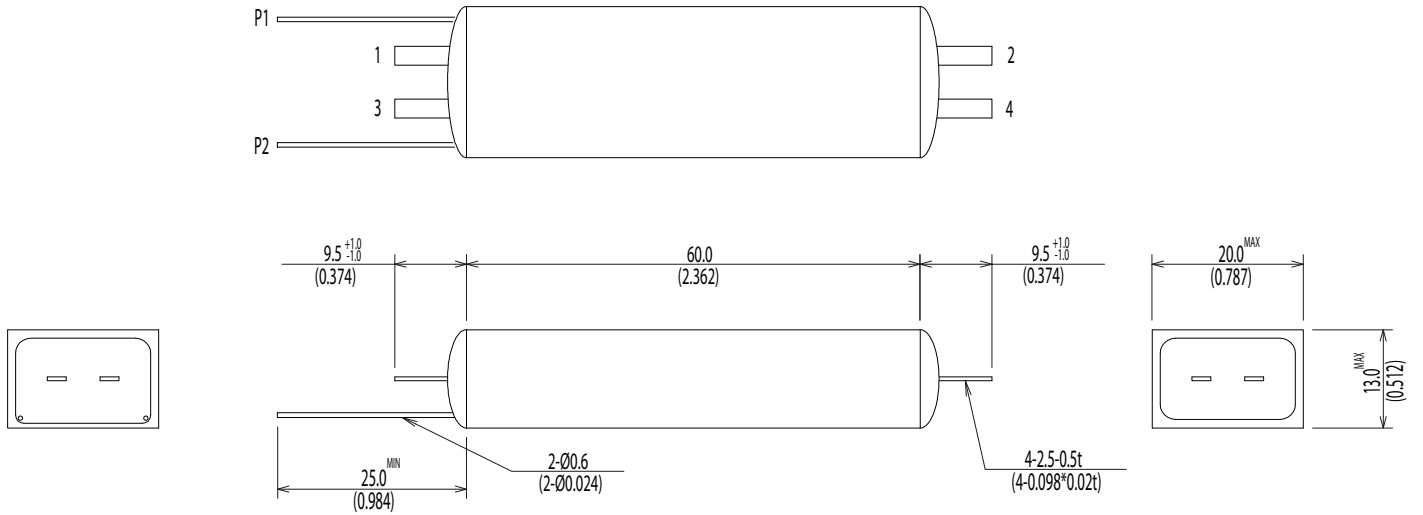


USM-127□□H

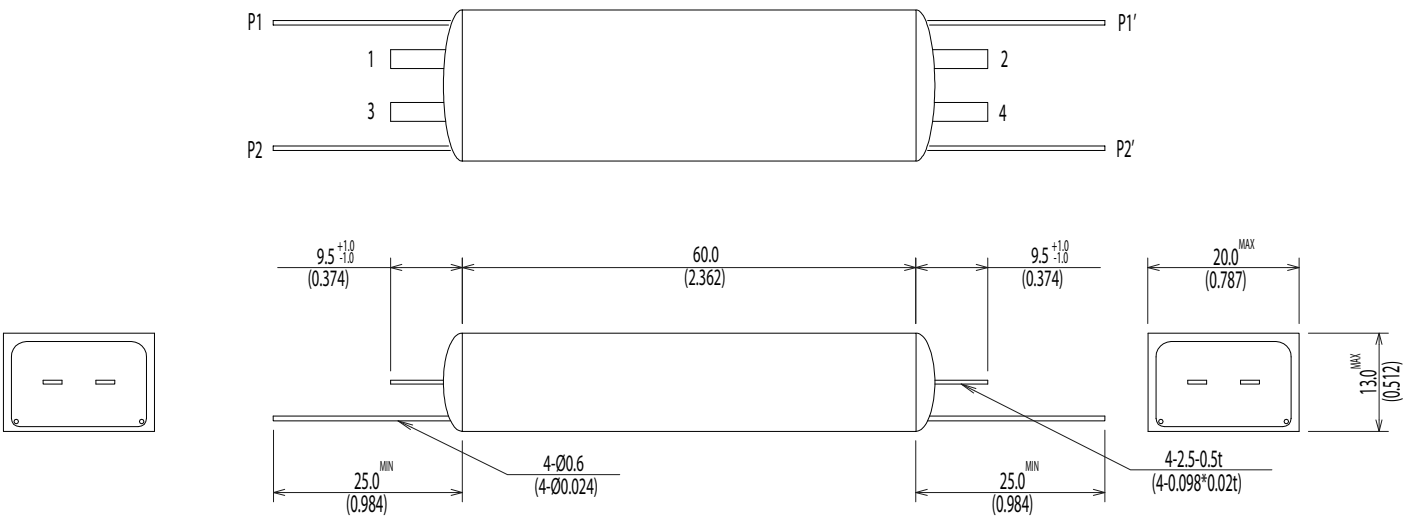


Dimensions All Dimensions are mm (inch)

USM-227□□

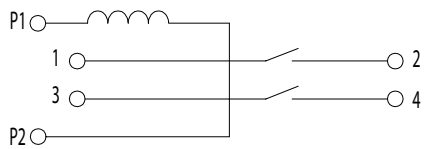


USM-227□□H



Schematic <Top View>

USM-227□□



USM-227□□H

