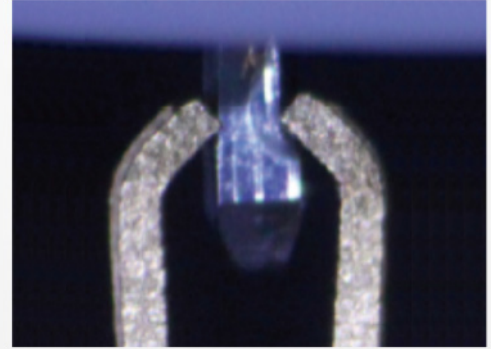


プレスフィットPKG用板バネコンタクト

Spring plate Contact for a press fit package

特 長 【 Features 】

- ◆ プレスフィットPKG端子に最適なコンタクトです。
It is the optimal contact for a press fit package.
- ◆ ZIF構造(挿入時、接触圧力なし)
Zero Insertion Force Socket.
- ◆ ケルビン対応が可能
Applicable to Kelvin.
- ◆ 大電流が通電可能です。
High current canturn on electricity.



Iコンタクト 【I-Contact】

型 名 (Part)	CM184W-0301M4		
母材質 (Base Material)	ベリリウム銅 (BeCu)	接触荷重 (contact force)	120gfTYP
厚さ (Thickness)	0.3mm	接触抵抗 (contact Resistance)	20mΩmax
メッキ (Plated)	Au 2μm min	機械的寿命 (Compression Times)	1.0E+0.4

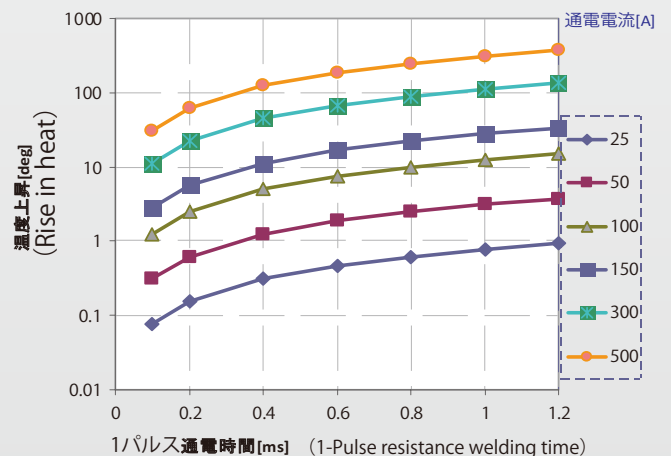
開放状態
(OPEN)



接触状態
(CONTACT)



コンタクト端子の発熱シュミレーション
The exothermic simulation of a contact terminal.



※通常の使用状況では周囲への放熱が想定されますので、実際の発熱温度はシュミレーション値より低下します。
The heat dissipation to the circumference is assumed in the usual use situation.
An actual exothermic temperature fails from the value of a simulation.