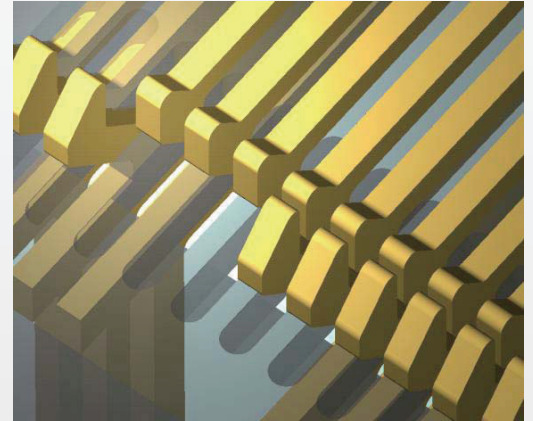


板バネ式 ケルビン コンタクト ソケット

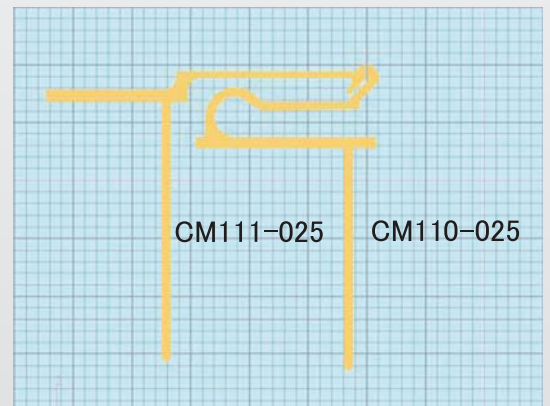
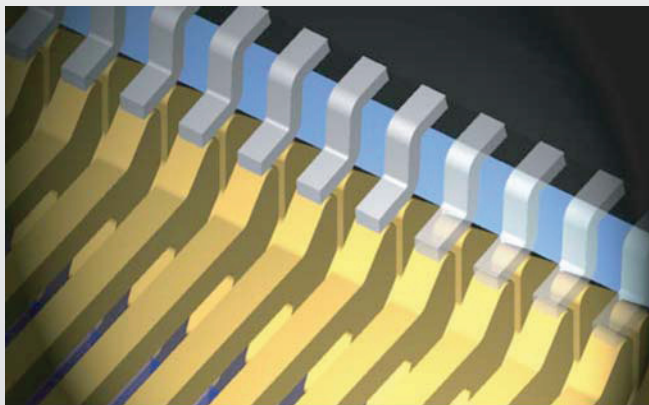
Spring plate Kelvin Contact socket

特 長 【 Features 】

- ◆ メンテナンスが容易。
Easy maintenance
- ◆ 狭ピッチ ($P \geq 0.4\text{mm}$) 対応可能。
Narrow pitch ($P \geq 0.4\text{mm}$) is applicable.
- ◆ 長寿命・高信頼性コンタクト。
Super long life and high reliability contact.
- ◆ 鉛フリーハンダ端子対応。
Applied for Pb free soldered terminals.
- ◆ 低価格 (標準コンタクト採用)
Low cost (Introduced Standard contact)
- ◆ 対応パッケージ
SON/WSON/QFP/QFN、他
Applicable package
SON/WSON/QFP/QFN and others



板バネコンタクト・ケルビン・コンタクトイメージ図
Spring plate, Kelvin, Contact Image View



◆ コンタクト 【Contact】

型 名 (Part)	CM110-025	CM111-025
母材質 (Base Material)	ベリリウム銅 (BeCu) Beryllium Copper	
厚さ (Thickness)	250 μm	
メッキ (Plated)	Au合金メッキ (1~2 μm) Gold Plated	

◆ コンタクト標準特性 【Contact Data】

型 名 (Part)	CM110-025		CM111-025	
ストローク [mm] (Travel)	0.3	0.5	0.3	0.5
荷重 [N] (force)	0.30	0.51	0.16	0.27
接触抵抗 [$\text{m}\Omega$] (C·R)	30typ		30typ	
通電電流 [A]	1.0		1.0	

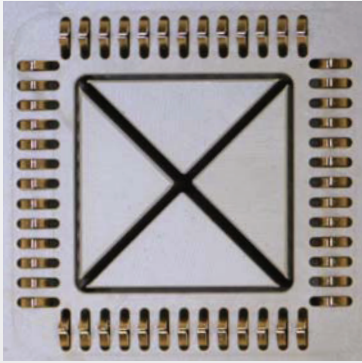
・通電電流: 通電能力は条件にて大きく異なります。詳細は個別にお問い合わせください。
Conduction Current: Power distribution varies depending on conditions.
Please inquire for details.

- ◆ お客様の仕様にあわせて検討いたします。お問い合わせください。
For any requests of your specifications, please feel free to contact us.

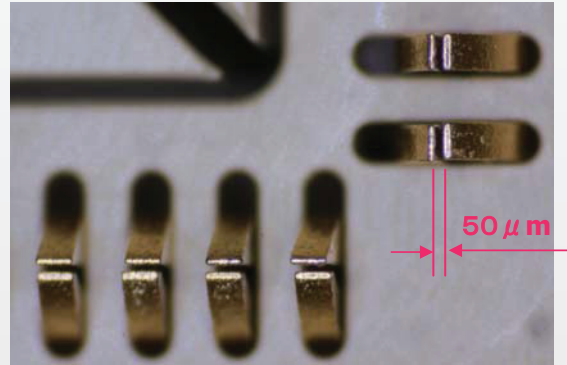
板バネ ケルビンコンタクトソケット

Spring plate kelvin Contact socket

QFNソケット(Socket for QFN)



(Magnified photograph)



CM178W-0251M4A&B

3A 50ms通電 50万回 耐久試験 (対.SuAgプレート)

