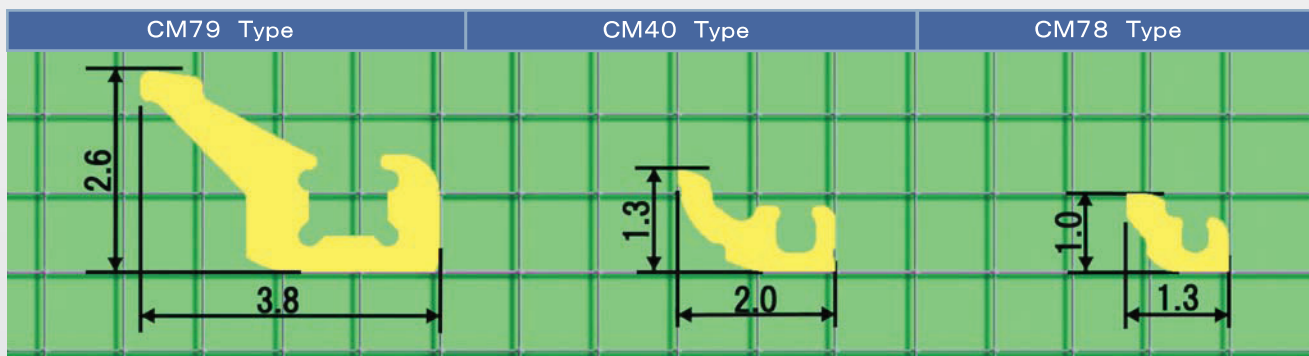


Lコンタクト・ソケット

L-Contact・Semi-Custom socket

特 長 【 Features 】

- ◆ 狭ピッチ(0.3mm)への対応可能です。
Narrow pitch (0.3mm) is applicable.
- ◆ 長寿命:100万回(指定条件による)
Long Life:1million operations, (on specifend conditions)
- ◆ 高周波対応
High Frequency Characteristics.
- ◆ 豊富なパッケージ対応 SOP,SSOP,TSSOP,QFP,QFN,PLCC,LCC
Adjustable to SOP,SSOP,TSSOP,QFP,QFN,PLCC and LCC.
- ◆ メンテナンス性:Lコンタクトは、エラストマーを挟み込む形状の為、作業中でもバラバラになりません。
Maintenance Features; L contacts are shaped as holding elastomer, so that they will not ruined.



1メッシュ:1ミリ (1mesh:1mm)

◆ Lコンタクト 【 L-Contact 】

型 名 (Part)	CM□□□-0101M4(A)	CM□□□-0151M4(A)	CM□□□-0251M4(A)
母材質 (Base Material)	ベリリウム銅(BeCu) Beryllium Copper		
厚さ (Thickness)	100 μm	150 μm	250 μm
メッキ (Plated)	Au合金メッキ(1~2 μm) Gold Plated		

◆ハウジング 【 Housing 】

Zirconia/PEEK/PPS/PAI/他

◆ エラストマー 【 Elastomer 】

型 名 (Part)	MR-G0003-□□	MR-G0001-□□	MR-G0005-□□
断 面 (Section)	1.0×1.0mm	0.5×0.5mm	0.4×0.4mm
硬 度 (Hardness)	4U~7U	4U~7U	5U~7U

◆ 通電電流 【 Current Date 】

型 名 (Part)	CM79P-015M4	CM40W-0151M4A	CM78W-0151M4A
接触抵抗 C・R(mΩ)	20 typ	20 typ	20 typ
(連続)通電電流 I(A)	8.0	5.0	3.0

・通電電流: 通電能力は条件にて大きく異なります。ご使用の際は、個別にお問合せ下さい。

Electric current : Ability for electricity is different in a condition greatly,On the occasion of use,please refer individually.

・Lコンタクトはプローブピンより低インダクタンスです。

an L Contact is Low inductance than a probepin.

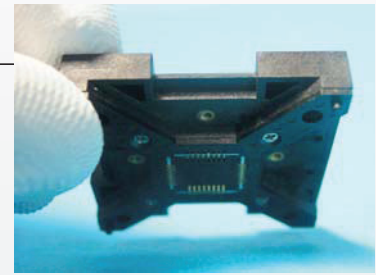
Lコンタクト・ソケット

L-Contact・Semi-Custom socket

メンテナンス性 【 Maintenance free 】

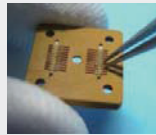
◆ Lコンタクト・ソケットは、メンテナンス作業中でも、各部品がバラバラにならず、交換作業が簡単です。

L-contact・Semi-Custom socket is working on maintenance, each part does not break up eachage work is simple.



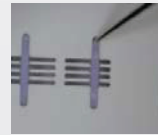
Lコンタクト交換手順 【L-contact replacement】

- ① 基板から取り外す
Remove it from board.
- ② ソケットデバイス面より交換ピンを押す
Push an exchange pin on the device side.
- ③ ソケット基板面より交換ピンを取り外す
Remove the exchange pin on the board side.
- ④ 新しいLコンタクトを取り付ける
Attach a new L-contact.

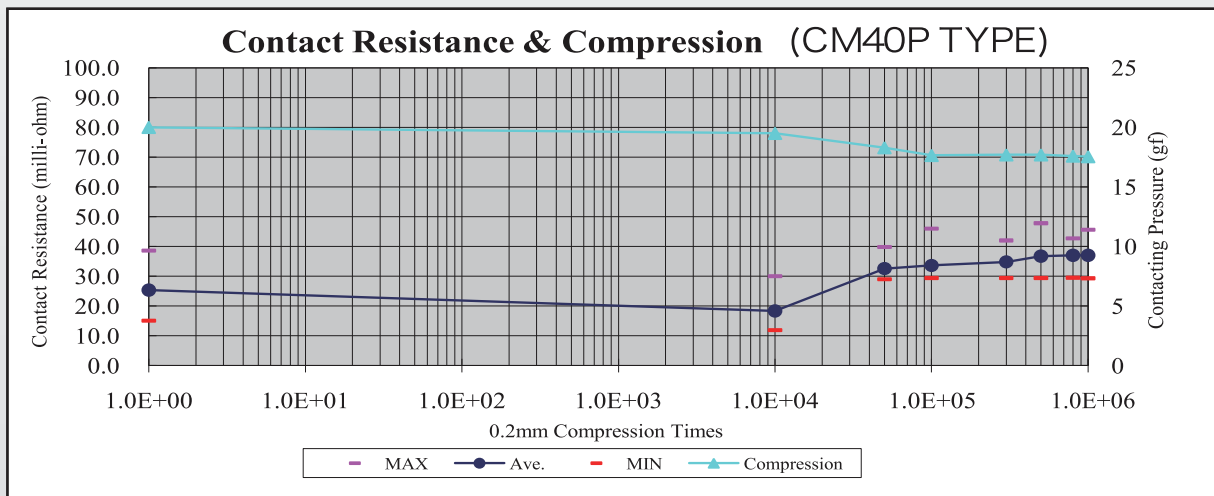


エラストマー交換手順 【Elastomer replacement】

- ① ハウジングからエラストマーを取り外す
Remove the elastomer from a housing.
- ② ハウジングへエラストマーを取り付ける
Install elastomer inside a housing.



寿命試験 【 Life Date 】



※1 試料数:20個 接触対極:真鍮、Auメッキ、対使用基板:BTレジン(t=1.6)、銅箔:18 μ m、Ni:3 μ m、Au:3 μ m
Sample number: 20 pcs . Ccontacting antipole: brass and Au plating
counter-used board: BT resin (t=1.6) , copper foil : 18 micron , Ni : 3 micron , Au : 3 micron

※2 寿命回数については参考値になります。 Life time would be reference value.

高周波特性 【 RF Date 】

インサーション・ロス
Insertion Loss

3GHz : -0.12d
4GHz : -0.18dB
6GHz : -0.23dB
8GHz : -0.25dB
10GHz : -0.39dB

リターン・ロス
Return Los

2GHz : -28.3dB
4GHz : -19.4dB
6GHz : -17.6dB
8GHz : -21.9dB
10GHz : -21.8dB

