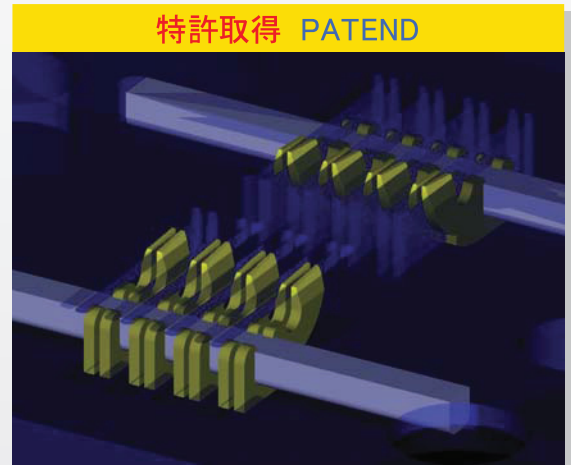


# L-コンタクト方式 ケルビンコンタクト ソケット

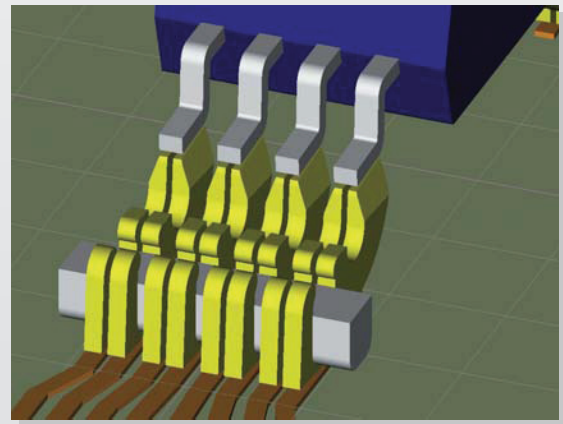
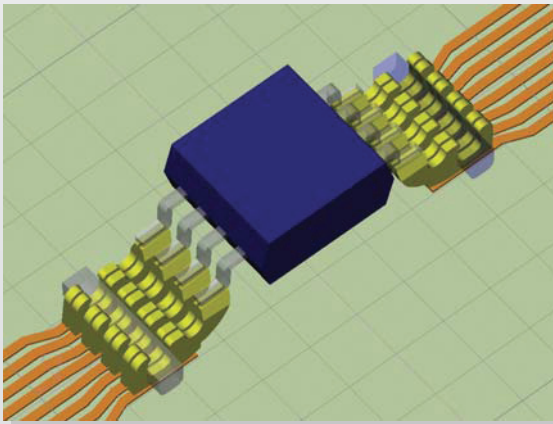
## L-Contact Kelvin Contact socket

### 特 長 【 Features 】

- ◆ メンテナンスが容易で安価。  
Easy maintenance Low Price
- ◆ 狭ピッチ ( $P \geq 0.4\text{mm}$ ) 対応可能。  
Narrow pitch ( $P \geq 0.4\text{mm}$ ) is applicable
- ◆ 超寿命・高信頼性コンタクト。(ワイピング効果)  
Super long life and high reliability contact. (Wiping effects)
- ◆ 鉛フリーハンダ端子対応。  
Applied for Pb free soldered terminals.
- ◆ 低価格(標準Lコンタクト採用)  
Low cost (Introduced Standard L contact)
- ◆ 対応パッケージ  
SON/WSON/QFP/QFN、他  
Applicable package  
SON/WSON/QFP/QFN and others



Lコンタクト・ケルビン・コンタクトイメージ図  
L-Contact, Kelvin, Contact Image View



- ◆ ハウジング 【 Housing 】  
Zirconia/PEEK/PPS/PAI/他
- ◆ エラストマー 【 Elastomer 】

型 名 (Part)	MR-G0001-4U	MR-G0001-5U	MR-G0001-6U	MR-G0001-7U
断 面 (Section)	0.5 × 0.5mm			
硬 度 (Hardness)	4U	5U	6U	7U
色 (Color)	Yellow	Green	Blue	Purple

- ◆ 絶縁板 【 Isolator 】

型 名 (Part)	CM75-001	CM75-002	CM75-003
厚さ (Thickness)	10 μm	20 μm	30 μm

- ◆ Lコンタクト 【 L-Contact 】

型 名 (Part)	CM40W-0101M4A	CM40W-0151M4A	CM40W-0251M4A
母材質 (Base Material)	ベリリウム銅(BeCu) Beryllium Copper		
厚さ (Thickness)	100 μm	150 μm	250 μm
メッキ (Plated)	Au合金メッキ(1~2 μm) Gold Plated		