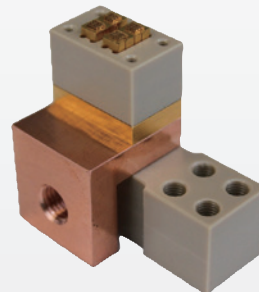


大電流 コンタクト EBプローブ

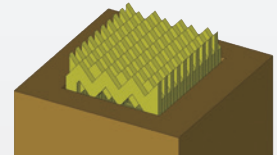
High Current Contact

特 長

- ◆ 多点接触 (積層構造によるシート独立可動)
- ◆ 高硬度材 (400~550Hv)
- ◆ 複数の電流経路 (EBプローブ+導電外枠)
- ◆ 高耐久性 (100万回以上:無負荷時)
- ◆ メンテナンスが容易 (ブロック交換)

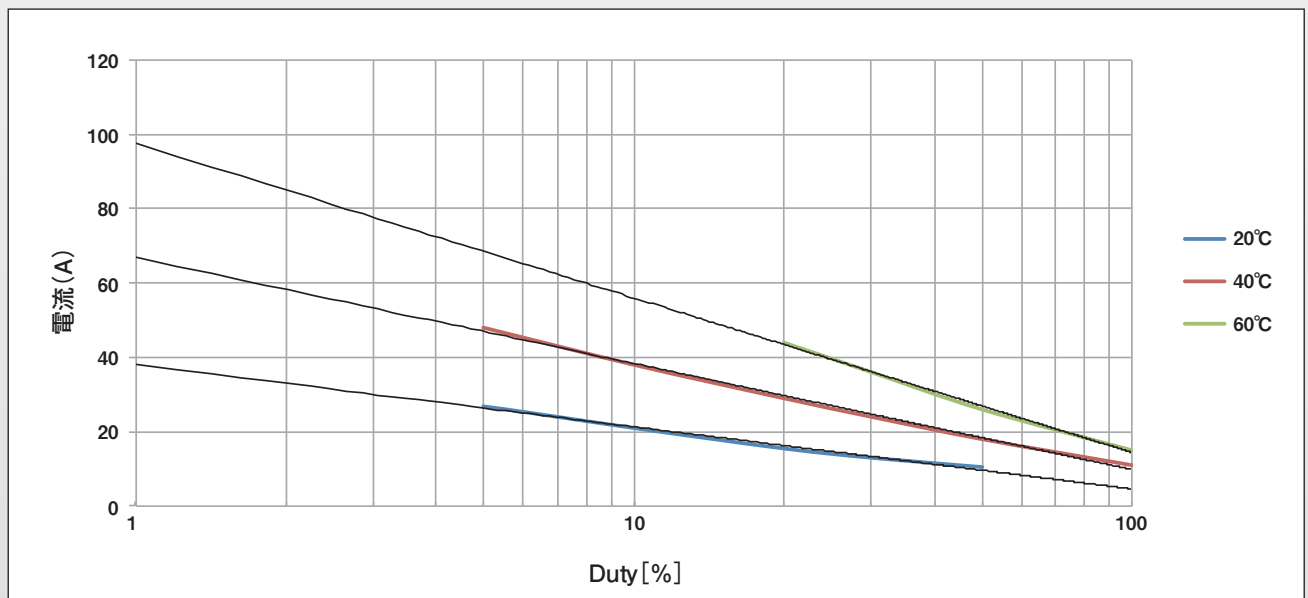


EBプローブ・ブロック



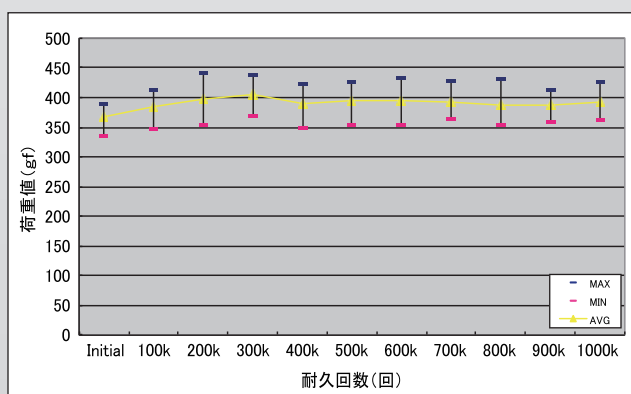
接触部拡大

コンタクト端子発熱シミュレーション 条件:積層20枚

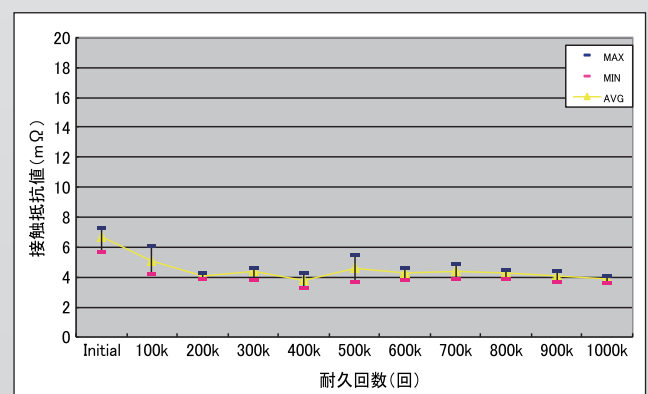


$Ton + Toff = 100\text{ms}$ $Duty = (Ton / (Ton + Toff)) \times 100\%$

荷重値



接触抵抗値



※ 条件:積層20枚実装時 0.5mm ストローク時